

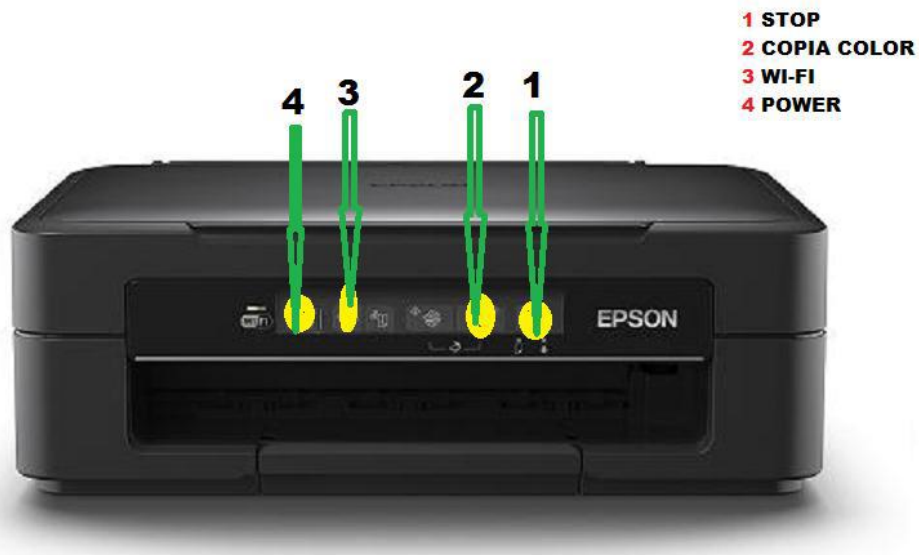


Video Manual
<http://www.youtube.com/user/infoartis>



Primeiro temos que colocar a impressora em modo de atualização de firmware, da seguinte forma:

Pressione os botões na ordem de 1 a 4



APÓS PRESSIONAR OS BOTÕES DA IMPRESSORA A IMPRESSORA FICARÁ COMO A IMAGEM ABAIXO



A luz não deve piscar nada

Curta nossa página [Facebook](#) [YouTube](#) [Twitter](#)

Ligue (11) **4063-4969**

www.jetw.com.br
jetw@jetw.com.br





Video Manual
<http://www.youtube.com/user/infoartis>



APÓS ISSO O WINDOWS VAI ACUSAR UM DRIVER DIFERENTE DA IMPRESSORA BASTA CLICAR EM CANCELAR



Se o computador mostrar a caixa de diálogo,

Ignore esta mensagem.

Agora utilize o arquivo que está dentro pasta que extraiu, conforme a imagem do ícone abaixo

Curta nossa página  [Facebook](#)  [YouTube](#)  [Twitter](#)

Ligue (11) **4063-4969**

www.jetw.com.br
jetw@jetw.com.br

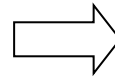




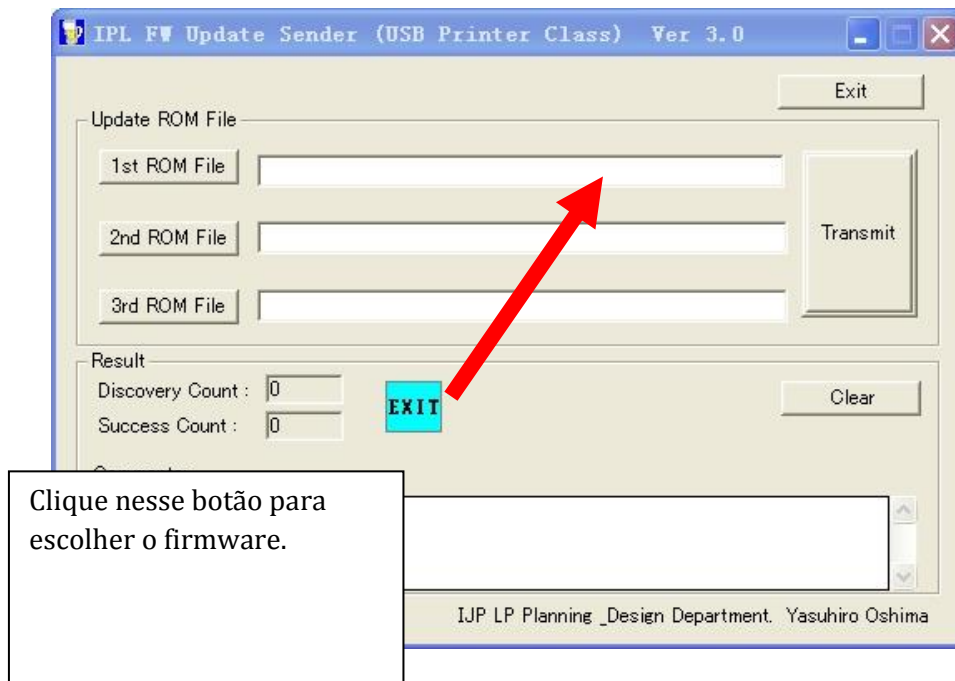
Video Manual
<http://www.youtube.com/user/infoartis>



Clique duas vezes neste ícone software



Vai abrir o programa conforme imagem abaixo:



Depois a tela vai ficar assim:

Curta nossa página [Facebook](#) [YouTube](#) [Twitter](#)

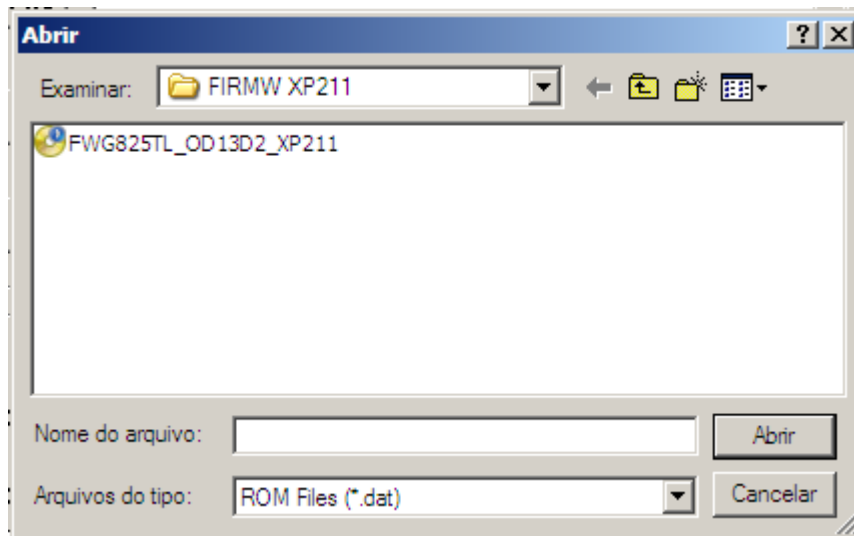
Ligue (11) **4063-4969**

www.jetw.com.br
jetw@jetw.com.br





Video Manual
<http://www.youtube.com/user/infoartis>



O programa ficará como a imagem abaixo ai basta clicar em transmitir, confirme se a mensagem abaixo está informando sucesso na transferência do arquivo.

Curta nossa página  [Facebook](#)  [YouTube](#)  [Twitter](#)

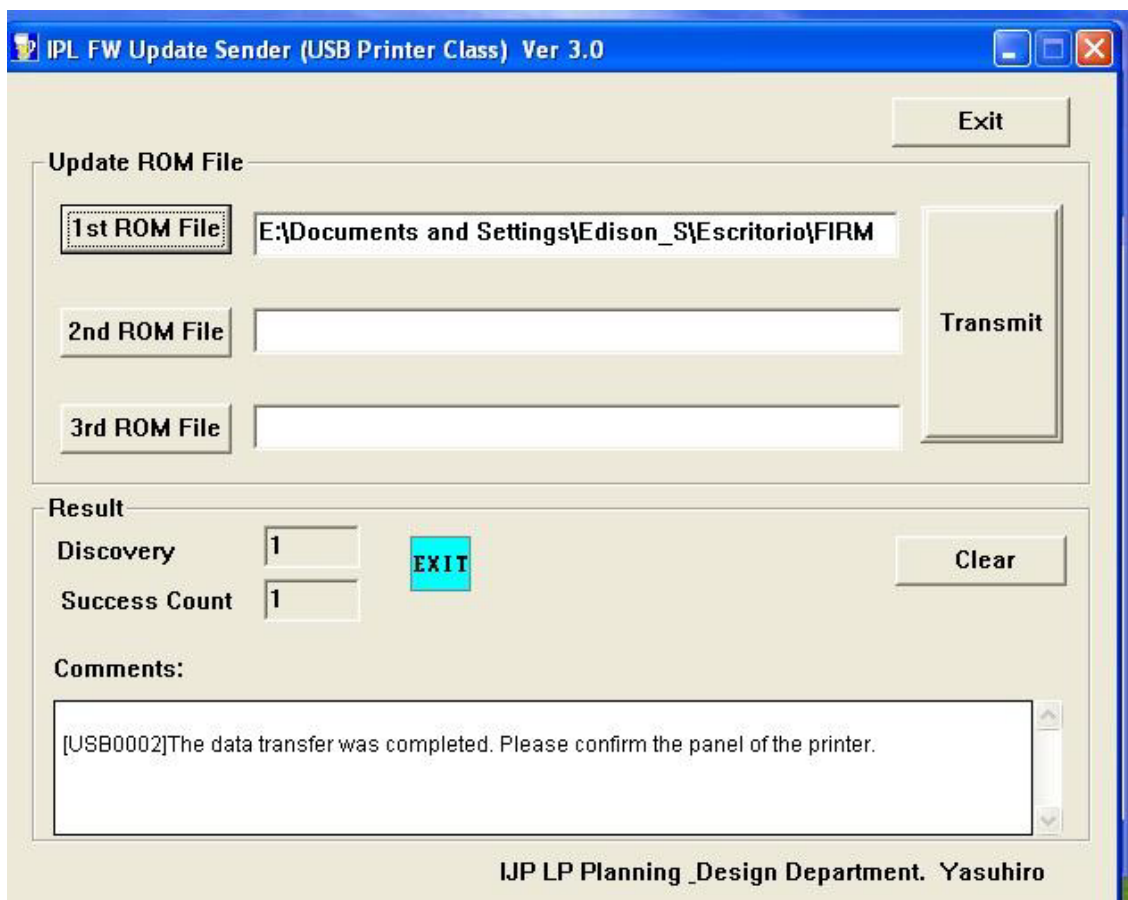
Ligue (11) **4063-4969**

www.jetw.com.br
jetw@jetw.com.br





Video Manual
<http://www.youtube.com/user/infoartis>



Após isso a impressora começará a piscar o power, temos que aguardar e

**NÃO PODE DESLIGAR A IMPRESSORA ENQUANTO FAZ ISSO
PARA NÃO PARAR DE FUNCIONAR, FICARÁ IGUAL A IMAGEM:**

Curta nossa página  [Facebook](#)  [YouTube](#)  [Twitter](#)

Ligue (11) **4063-4969**

www.jetw.com.br
jetw@jetw.com.br





Video Manual
<http://www.youtube.com/user/infoartis>



Este processo pode demorar ALGUNS MINUTOS
Deve esperar até que as luzes FIQUEM TODAS PISCANDO.

Em seguida, pressione o botão Cancelar (botão vermelho) e automaticamente desliga a impressora.

APÓS APERTAR O CANCELAR A IMPRESSORA DESLIGA AI BASTA LIGAR A MESMA NOVAMENTE QUE JÁ VAI
FUNCIONAR SEUS CARTUCHOS.

O FUNCIONAMENTO É 100% GARANTIDO

Curta nossa página  [Facebook](#)  [YouTube](#)  [Twitter](#)

Ligue (11) **4063-4969**

www.jetw.com.br
jetw@jetw.com.br

