



Video Manual
<http://www.youtube.com/user/infoartis>



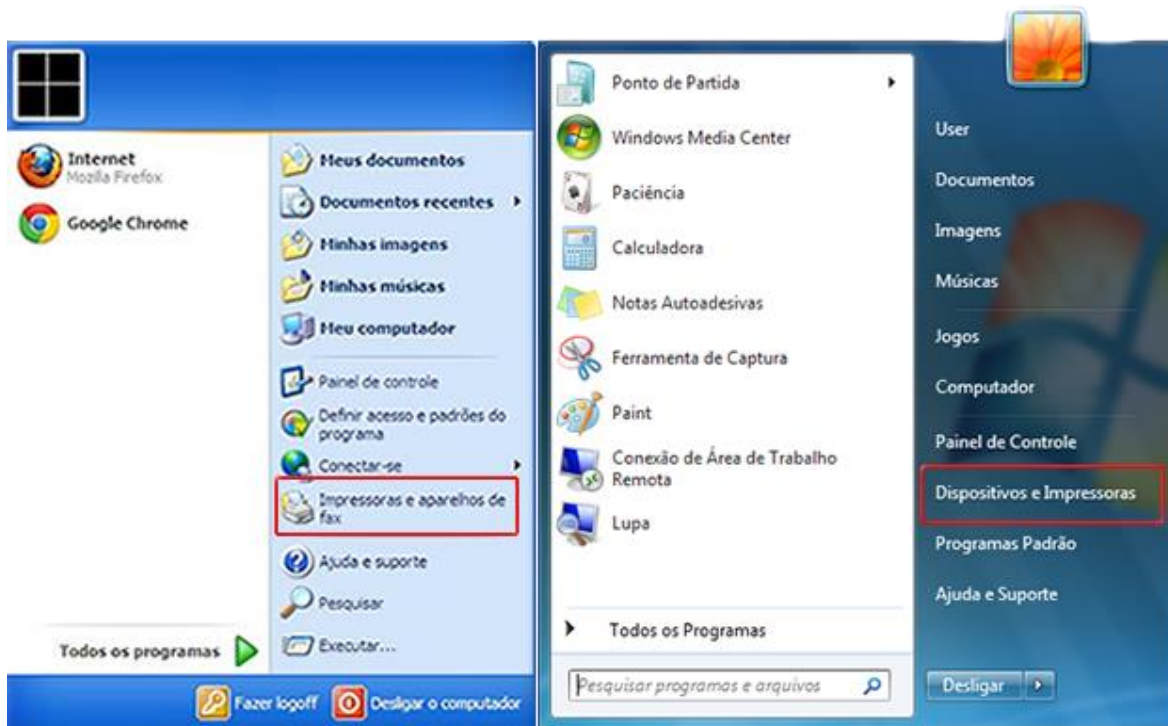
Aperte o botão da impressora até que o kit pare no local de substituição se for individual para reseta basta retirar e recolocar o cartucho, se o chip usa botão basta apertar o mesmo que reseta o kit, depois reapertar o botão da impressora para terminar o reconhecimento.

Se ainda não reconhecer é simples, as vezes o cartucho ou o contato da impressora está sujo de tintas, nesse caso tire os cartuchos e limpe com papel higiênico seco e cotonete os contatos da impressora (aonde os chips fazem contatos) e o chip, depois recoloque o kit para que funcione.

Se continuar não reconhecendo vamos fazer um full reset, basta retirar os cartuchos deixar fora da impressora e desligar a mesma da energia por 10 minutos, lembrando que devemos religar a mesma sem cartuchos e só então recolocar o kit.

Vamos fazer esse procedimento após fazer os passos acima:

1. Pressione o botão Liga/Desliga ⏻ para ligar o equipamento.
2. No computador vá no iniciar "Impressoras e aparelhos de fax/Dispositivos e Impressoras".



Curta nossa página [Facebook](#) [YouTube](#) [Twitter](#)

Ligue (11) **4063-4969**

www.jetw.com.br
jetw@jetw.com.br

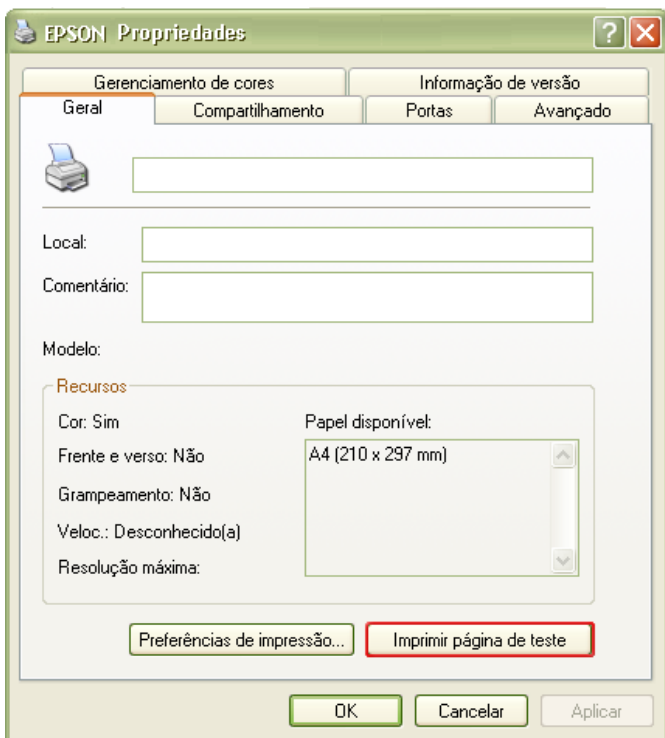
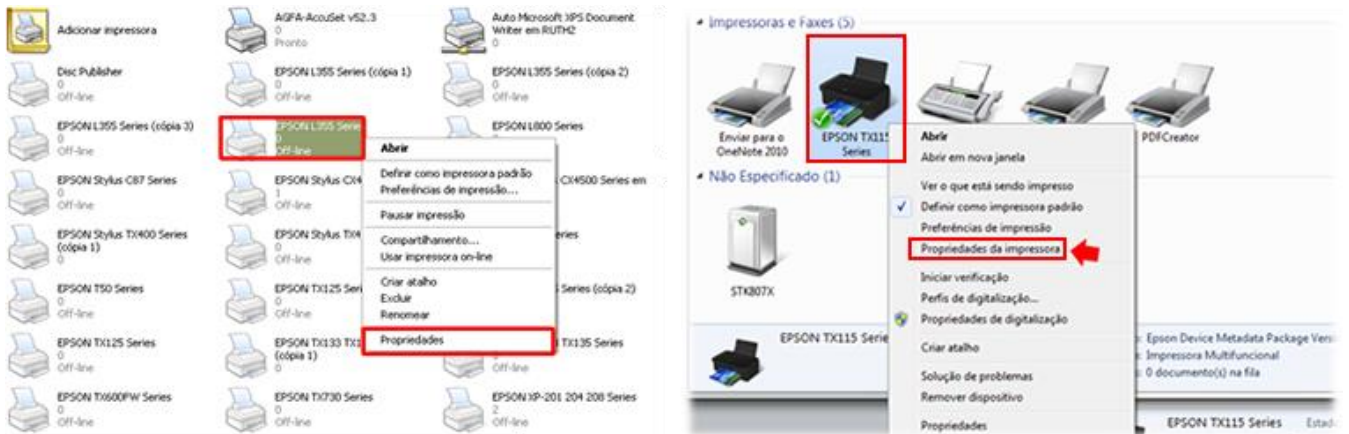




Video Manual
<http://www.youtube.com/user/infoartis>



3. Clique com o botão direito no ícone da sua impressora “Propriedades da impressora”/“Imprimir página de teste”.



Curta nossa página [Facebook](#) [YouTube](#) [Twitter](#)

Ligue (11) **4063-4969**

www.jetw.com.br
jetw@jetw.com.br

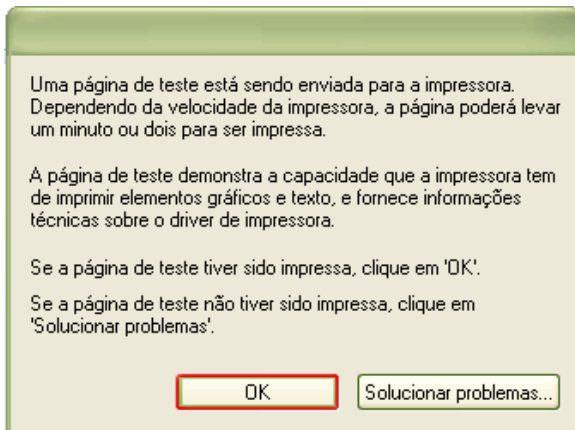




Video Manual
<http://www.youtube.com/user/infoartis>



- Uma página será enviada para impressora e a luz do botão Liga/Desliga ⏻ deverá ficar piscando (**Caso isso não ocorrer o driver da impressora devera ser atualizado, aconselho utilizar o site da Epson e fazer o download de um novo driver**).



- Vai aparecer em sua tela do computador "EPSON Status Monitor 3", após isso verifique se a luz de ligar da impressora está piscando.



Curta nossa página [f Facebook](#) [You Tube](#) [Twitter](#)

Ligue (11) **4063-4969**

www.jetw.com.br
jetw@jetw.com.br

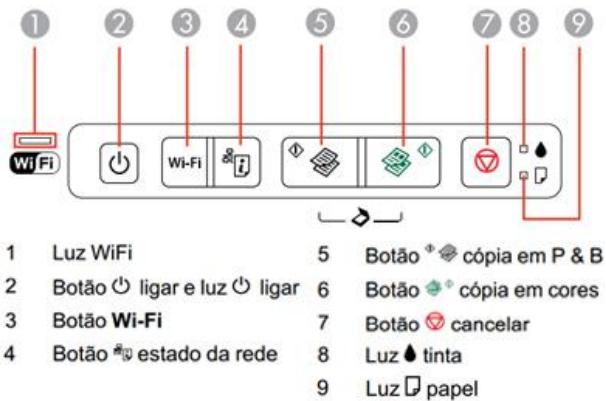




Video Manual
<http://www.youtube.com/user/infoartis>



6. Pressione o botão de cancelar, para que o carrinho faça o percurso e pare novamente no local de substituição.



7. Caso seus cartuchos recarregáveis forem individuais, remova os que não são reconhecidos pela impressora e recoloque-os novamente.

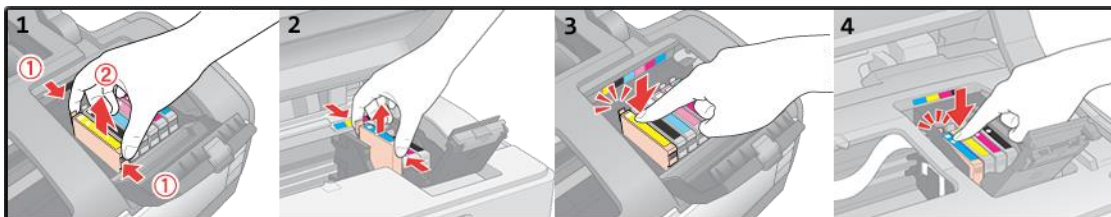
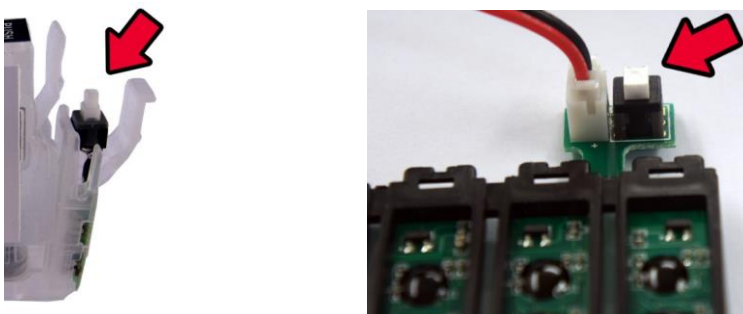


Imagem ilustrativa

8. Caso seus cartuchos forem com botão, pressione o botão por 3seg e solte.



9. Pressione o botão Liga/Desliga para ligar o equipamento.

Curta nossa página [Facebook](#) [YouTube](#) [Twitter](#)

Ligue (11) **4063-4969**

www.jetw.com.br
jetw@jetw.com.br

